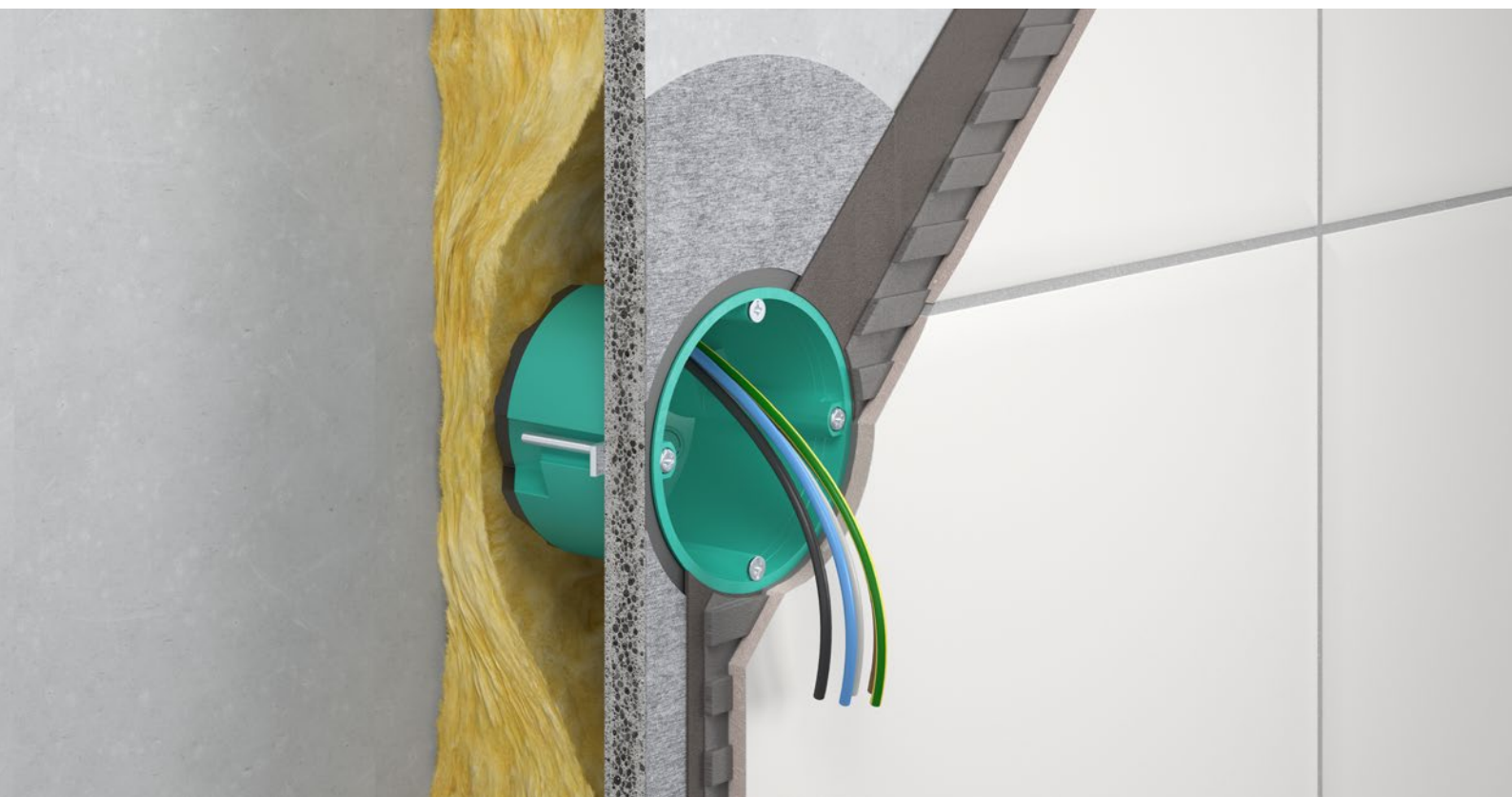


Feuchtraum Geräte-Verbindungsdose.

Zertifiziert für Anwendungen
nach DIN 18534.

Für die fachgerechte Einarbeitung der Elektro-Installation
in das Abdichtungssystem im Feuchtraum.



Auf einen Blick.

NEU

Feuchtraum Geräte-Verbindungsdose

- Für die fachgerechte Installation in abgedichteten Innenräumen, wie z. B. gewerblichen Küchen, Badmodulen oder Feuchträumen in Krankenhäusern
- Umlaufender 5 cm breiter Klebekragen zur Aufnahme von mineralischen Abdichtungsstoffen, z. B. Dichtschlämme
- Komfortables Eindichten in die Abdichtungsebene dank vliesartiger Oberflächenstruktur der Abdichtungsmanschette
- Geprüfte und zertifizierte Wasserdichtheit für Anwendungen nach DIN 18534
- Luft- und wasserdichte Leitungseinführungen
- Geräteschrauben mit Plus-Minus-Antrieb



Tiefe	62 mm
für Plattenstärke	7 - 40 mm
Fräsloch Ø	68 mm
Schraubabstand	60 mm
Leitungseinführungen bis Ø 11,5 mm	6
Halogenfrei, luftdicht, wasserdicht nach DIN 18534	Ja
Art.-Nr.	9264-42
Verpackung innen/Versand	10 / 100

Mehr Infos zum Zertifikat und Produkt auf unserer Website unter www.kaiser-elektro.de

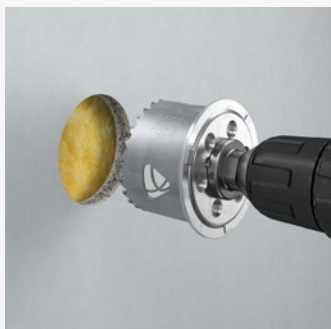


Animation

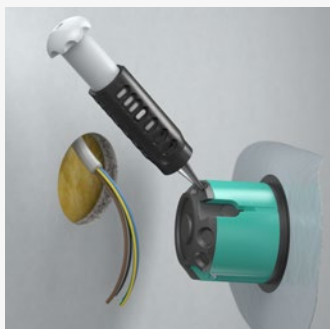


Webseite

Montage



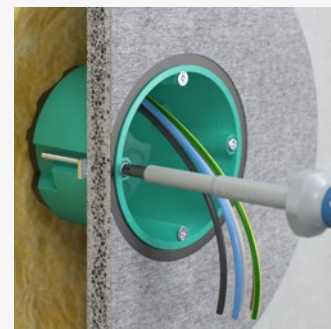
Erstellen der exakten Einbauöffnung Ø 68 mm mittels KAISER-Fräser EXPERT (Art.-Nr. 1082-30).



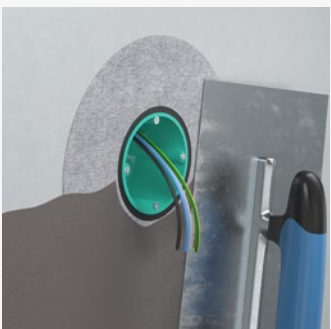
Öffnen der Leitungseinführungen mittels KAISER Universal-Öffnungsschneider (Art.-Nr. 1085-80) und Einführen der Leitungen bis Ø 11,5 mm.



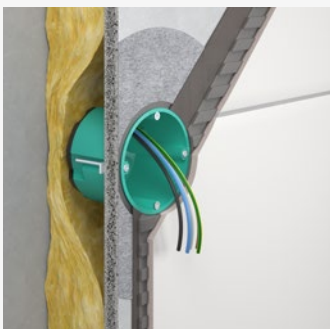
Schrittweises Entfernen der rückseitigen Abdeckfolie, Ausrichten der Dose in der Einbauöffnung und anschließendes Verstreichen der selbstklebenden Manschette auf der Wandoberfläche.



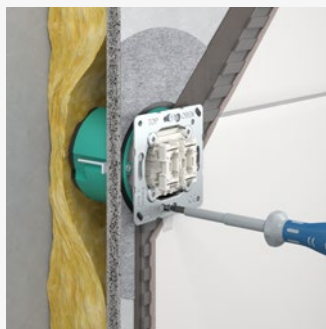
Befestigung der Dose in der Einbauöffnung mittels Laschenbefestigung.



Auftragen der Abdichtungsebene (z. B. flexible Dichtungsschlämme).



Aufbringen des Wandbelages (z. B. Fliesenspiegel).



Befestigen des Einbaugerätes mittels Geräteschrauben.



Zur Einhaltung der IP-Schutzklasse kann bei aufbauenden Wandbelägen > 10 mm der Putzausgleichsring (Art.-Nr. 9155-61 bzw. -62) montiert werden.

Technische Information und Beratung

Alle weiterführenden Informationen zu Produkten, Systemlösungen und Kommunikationsmedien finden Sie aktuell auf unserer Internetseite: www.kaiser-elektro.de

Für ergänzende Fragen oder Informationen steht Ihnen unser technisches Beraterteam gerne zur Verfügung und freut sich auf das Gespräch mit Ihnen: **+49 (0) 23 55 / 809-61 · technik@kaiser-elektro.de**

KAISER GmbH & Co. KG

Ramsloh 4 · 58579 Schalksmühle
DEUTSCHLAND
Tel. +49 (0) 23 55 / 809-0 · info@kaiser-elektro.de
www.kaiser-elektro.de

KAISER
Member of KAISER GROUP